

Ackerland in Stintenburger Hütte 2- Beschränkte AUS

Obj.-Nr.: MS76-1800-006519

provisionsfrei



Größe:	5,63 ha
Orientierungswert (Pacht):	mindestens 4106,00 EUR/Jahr
Objektart:	Acker und Grünland
Ausschreibung endet:	am 11.06.2019, um 08:00 Uhr

Objektbeschreibung: Im Rahmen einer beschränkten Ausschreibung bieten wir in der Gemarkung Stintenburger Hütte ca. 5,4 ha Ackerland zur Pacht an. Zum Objekt gehören auch noch etwa 0,3 ha sonstige Flächen. Die durchschnittliche Ackerzahl liegt ca. 51 Bodenpunkten. Die Flurstücke werden für 5 Jahre vom 01.10.2019 bis zum 30.09.2024 verpachtet.

In den Ausschreibungsbedingungen und unter "Mehr ..." finden Sie u. a. Hinweise zum Kreis der teilnahmeberechtigten Unternehmen an einer beschränkten Ausschreibung.

Wir freuen uns auf Ihr Gebot!

Lagebeschreibung: Stintenburger Hütte ist ca. 13 km von der Stadt Zarrentin am Schaalsee entfernt und liegt etwas abseits der Kreisstraße K 10, zwischen den Orten Lassahn und Bernstorf. Das Ausschreibungsobjekt ist westlich und südwestlich der Ortslage von Stintenburger Hütte sowie westlich der "Hütter Dorfstraße" bzw. deren Verlängerung (teilweise direkt angrenzend) zu finden.

Ansprechpartner: BVVG - Landesniederlassung
Mecklenburg-Vorpommern
Frau Katrin Schliese
Tel.: 0385 6434-249

Adresse für Gebote: BVVG - Ausschreibungsbüro
Postschließfach 55 01 34
10371 Berlin
Tel.: 030-4432 1099
Fax: 030-4432 1210
gebote@bvvg.de

Lage

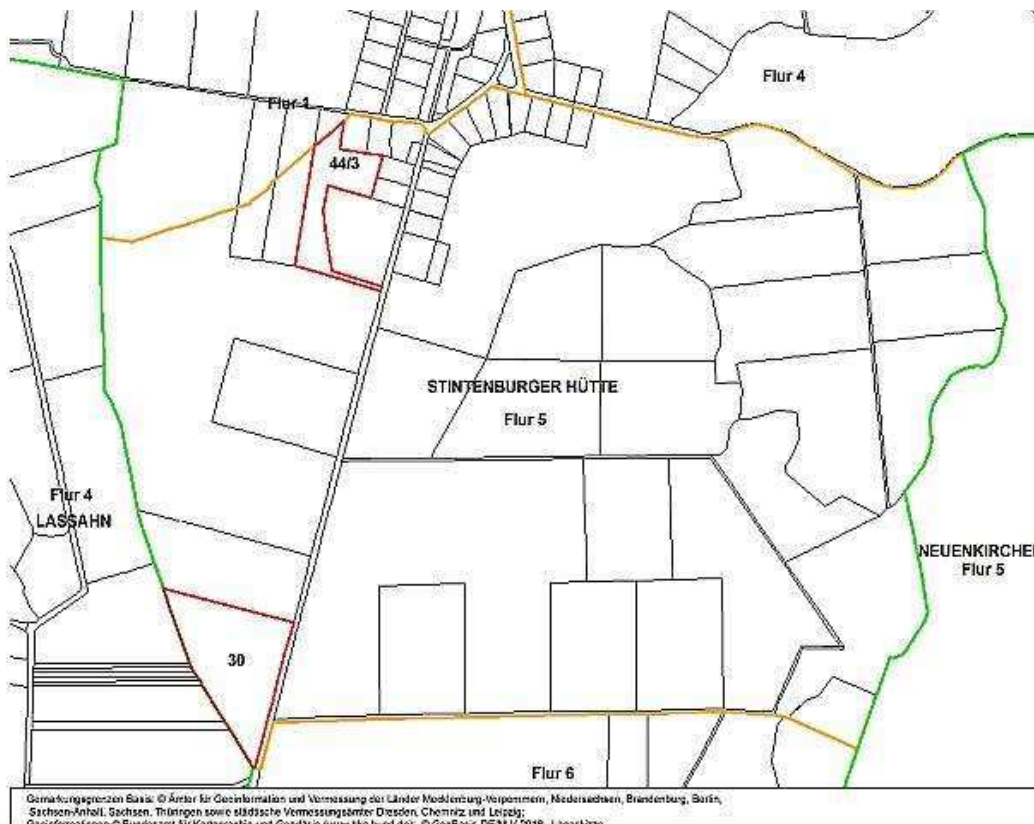


Bundesland:	Mecklenburg-Vorpommern
Kreis:	Ludwigslust-Parchim
Gemeinde:	Zarrentin am Schaalsee, Stadt
Gemarkung:	Stintenburger Hütte
Flur:	5
Flurstück(e):	30 und 44/3

Ackerland in Stintenburger Hütte 2- Beschränkte AUS

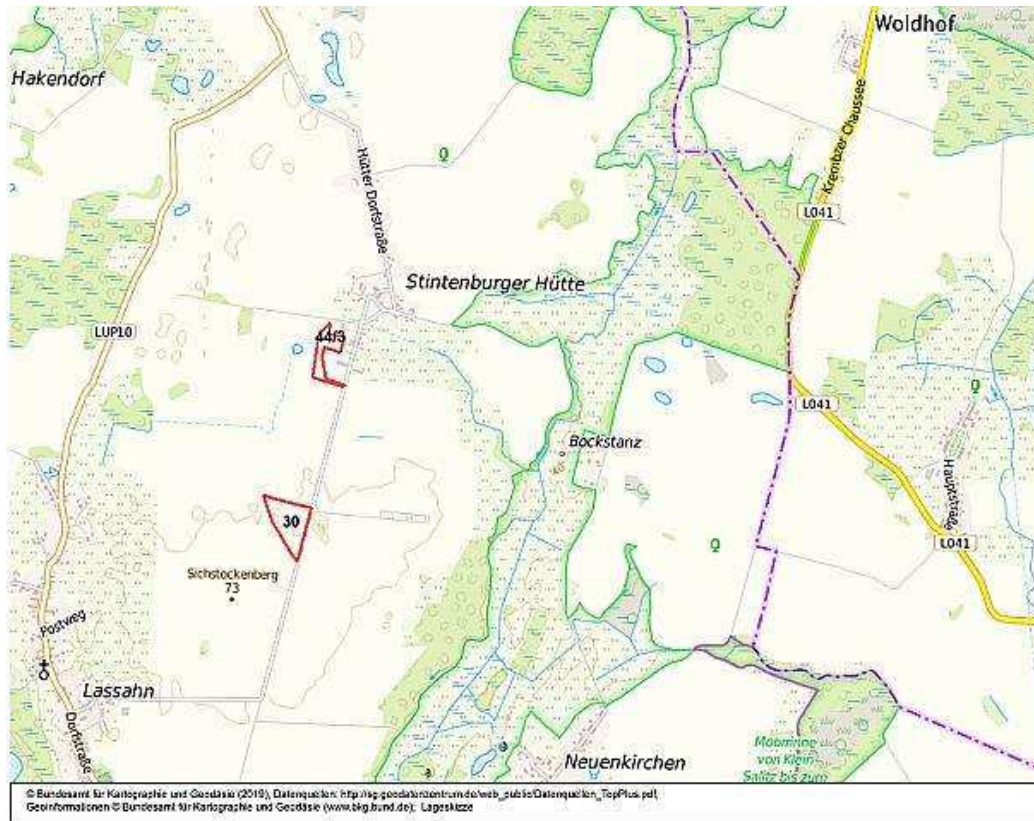


Luftbild



Flurkarte

Ackerland in Stintenburger Hütte 2- Beschränkte AUS



topografische Karte

Teilnehmerkreis

An beschränkten Ausschreibungen können landwirtschaftliche Betriebe folgender Betriebsformen teilnehmen:

- Betriebe mit mehr als 0,5 VE je ha Gesamtbetriebsfläche im Jahresdurchschnitt (Vorjahr)
 - Spezialisierte Gartenbaubetriebe (Allgemeine betriebswirtschaftliche Ausrichtung - BWA - Nr. 2 des Klassifizierungsschemas der EG)
 - Spezialisierte Dauerkulturbetriebe (Allgemeine betriebswirtschaftliche Ausrichtung - BWA - Nr. 3 des Klassifizierungsschemas der EG)
 - Weideviehbetriebe mit Schafen, Ziegen u.a. (Allgemeine betriebswirtschaftliche Ausrichtung - BWA - Nr. 48 des Klassifizierungsschemas der EG)
 - Betriebe, die nach der in der „Verordnung (EG) Nr. 834/2007 des Rates vom 28. Juni 2007 über die ökologische / biologische Produktion und Kennzeichnung von ökologischen / biologischen Erzeugnissen ...“ (Abl. Nr. L 189 vom 20. Juli 2007, S. 1) arbeiten und sich einem Kontrollverfahren nach den im zugehörigen EG-Folgerecht festgelegten Kriterien unterziehen.
 - Junglandwirte, die einen landwirtschaftlichen Betrieb vor nicht mehr als 10 Jahren übernommen bzw. gegründet haben und
 - unter 40 Jahre alt sind und
 - landwirtschaftliche Einzelunternehmer sind und
 - einen Abschluss einer landwirtschaftlichen Fachschule oder einen gleich- bzw. höherwertigen Abschluss in einem Agrarberuf haben.
- oder
- Junglandwirte, die zum ersten Mal die Einrichtung eines landwirtschaftlichen Betriebes planen und
 - unter 40 Jahre alt sind und
 - einen Abschluss einer landwirtschaftlichen Fachschule oder einen gleich- bzw. höherwertigen Abschluss in einem Agrarberuf haben und
 - ein von der zuständigen Landesbehörde bestätigtes Betriebskonzept haben, das berechtigte Aussicht hat, in Form eines Einzelunternehmens erfolgreich realisiert zu werden.

Die teilnehmenden Betriebe müssen zum Nachweis ihrer Teilnahmeberechtigung ein von der zuständigen Stelle des Landes unterzeichnetes Formblatt dem Gebot beilegen. Dieses Formblatt finden Sie in den Ausschreibungsbedingungen.

Sollte der oben angegebene Mindestpachtzins bzw. Mindestkaufpreis nicht erreicht werden, wird die BVVG die Flächen im Anschluss erneut, aber ohne Beschränkung des Teilnehmerkreises, öffentlich anbieten.

Weitere Informationen

Der Ausschreibungsgegenstand liegt im Landschaftsschutzgebiet "Biosphärenreservat Schaalsee", im Biosphärenreservat "Schaalsee" (Entwicklungszone) sowie weitgehend im Vogelschutzgebiet "Schaalsee-Landschaft". Im regionalen Raumentwicklungsprogramm Mecklenburg-Vorpommern wird die Fläche etwa zur Hälfte als "Vorbehaltsgebiet Naturschutz und Landschaftspflege" ausgewiesen.

Die Bejagung des Flurstücks 30 der Flur 5 der Gemarkung Stintenburger Hütte erfolgt über die Jagdgenossenschaft Lassahn. Das Flurstück 44/3 der Flur 5 der Gemarkung Stintenburger Hütte wurde an einen Eigenjagdbezirk Dritter angegliedert.

Wegen der tatsächlichen Flächengröße der jeweiligen Nutzungsart, der tatsächlichen Nutzungsart und deren Bonität wird keine Gewähr übernommen.

Die Zuwegung ist eigenständig zu klären.

Bitte beachten Sie unsere weiteren Ausschreibungsobjekte in der Region.