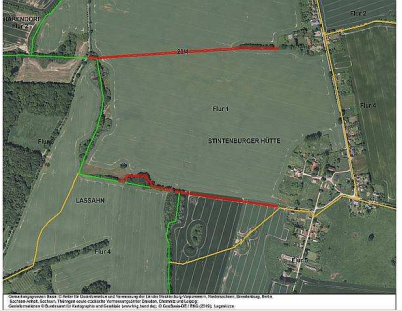


Ackerland in Stintenburger Hütte

Obj.-Nr.: MS76-1800-010319	provisionsfrei
	Größe: 0,8393 ha
	Orientierungswert (Kauf): nach Gebot
	Objektart: Acker und Grünland
	Ausschreibung endet: am 11.06.2019, um 08:00 Uhr

Objektbeschreibung: Wir bieten Ihnen in der Gemarkung Stintenburger Hütte laut Kataster ca. 0,5 ha Ackerland mit einer durchschnittlichen Ackerzahl von ca. 43 Bodenpunkten zum Kauf an. Zum Objekt gehören noch etwa 0,3 ha sonstige Flächen. Ab dem 01.10.2019 sind die Flurstücke pachtfrei.

Weitere Angaben finden Sie unter "Mehr..." sowie in den Ausschreibungsbedingungen.

Wir freuen uns auf Ihr Gebot!

Lagebeschreibung: Stintenburger Hütte ist ca. 13 km von der Stadt Zarrentin am Schaalsee entfernt und liegt etwas abseits der Kreisstraße K 10, zwischen den Orten Lassahn und Bernstorf. Die ausgeschriebenen Flächen sind in einem Gebiet zu finden, welches sich vom westlichen Ortsrand bis zur Kreisstraße 10 erstreckt.

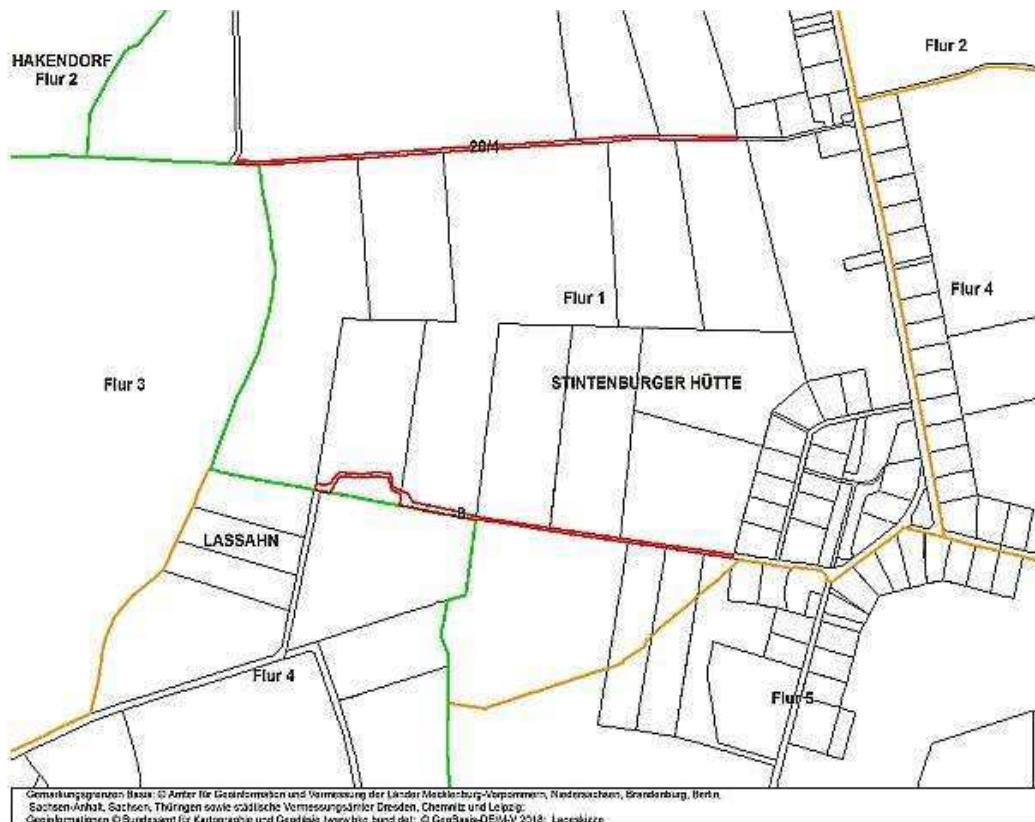
Ansprechpartner:	BVVG - Landesniederlassung Mecklenburg-Vorpommern Frau Katrin Schliese Tel.: 0385 6434-249	Adresse für Gebote:	BVVG - Ausschreibungsbüro Postschließfach 55 01 34 10371 Berlin Tel.: 030-4432 1099 Fax: 030-4432 1210 gebote@bvvg.de
-------------------------	---	----------------------------	--

Lage		Bundesland: Mecklenburg-Vorpommern
		Kreis: Ludwigslust-Parchim
		Gemeinde: Zarrentin am Schaalsee, Stadt
		Gemarkung: Stintenburger Hütte
		Flur: 1
		Flurstück(e): 8 und 20/4
		© Bundesamt für Kartographie und Geodäsie www.bkg.bund.de

Ackerland in Stintenburger Hütte

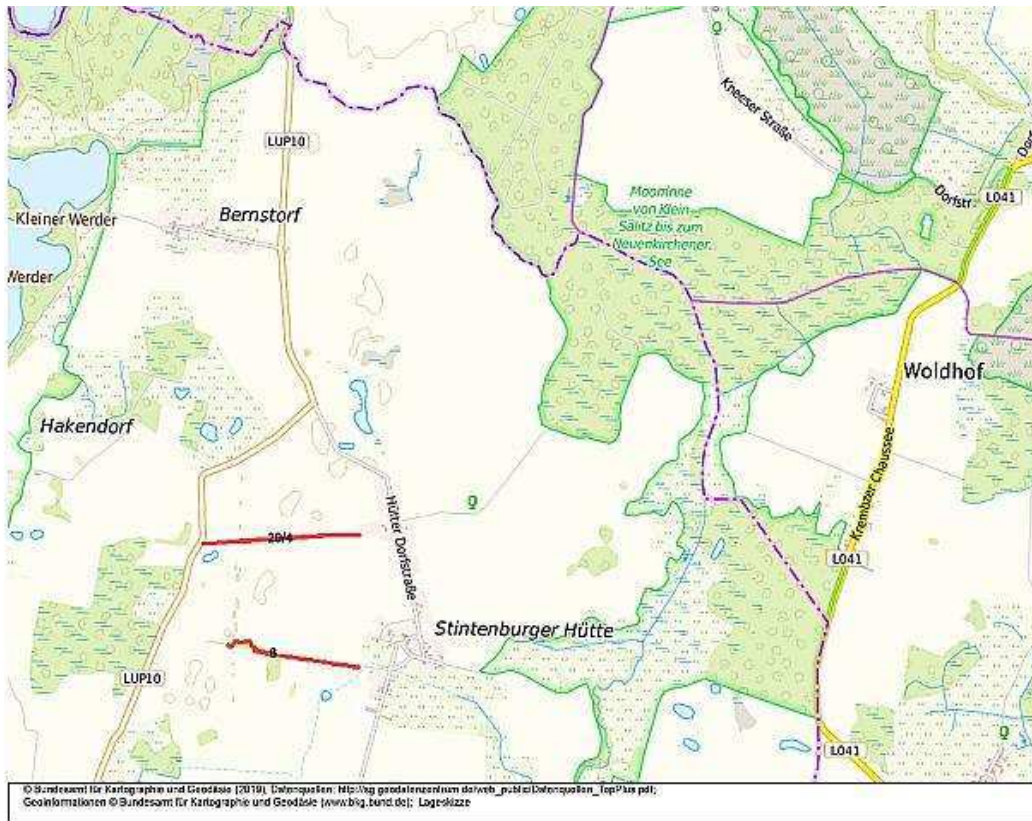


Luftbild



Flurkarte

Ackerland in Stintenburger Hütte



topografische Karte

Ackerland in Stintenburger Hütte



Weitere Informationen

Der Ausschreibungsgegenstand liegt im Biosphärenreservat "Schaalsee", im Landschaftsschutzgebiet "Biosphärenreservat Schaalsee" und im Vogelschutzgebiet "Schaalsee-Landschaft".

Laut regionalem Raumentwicklungsprogramm Mecklenburg-Vorpommern sind die Flächen auch als "Vorbehaltsgebiet Natur" ausgewiesen.

Auf dem Flurstück 20/4 der Flur 1 Gemarkung Stintenburger Hütte ist ein Erdkabel verlegt worden, welches grundbuchlich über eine beschränkte persönliche Dienstbarkeit (Leitungs- und Anlagenrecht) für die Telekom Deutschland GmbH, Bonn, gesichert ist.

Der Käufer übernimmt alle sich daraus ergebenden Verpflichtungen/ Beschränkungen ohne Anrechnung auf den Kaufpreis.

Wegen der tatsächlichen Flächengröße der jeweiligen Nutzungsart, der tatsächlichen Nutzungsart und deren Bonität wird keine Gewähr übernommen.

Die Zuwegung ist eigenständig zu klären.

Bitte beachten Sie unsere weiteren Ausschreibungsobjekte in der Region.