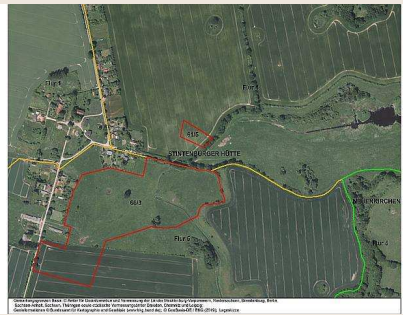


Acker-/Grünland in Stintenburger Hütte- Beschränkte AUS

Obj.-Nr.: MS76-1800-006719

provisionsfrei



Größe: 14,217 ha
Orientierungswert (Pacht): mindestens 5.297,00 EUR/Jahr
Objektart: Acker und Grünland
Ausschreibung endet: am 11.06.2019, um 08:00 Uhr

Objektbeschreibung: Im Rahmen einer beschränkten Ausschreibung bieten wir in der Gemarkung Stintenburger Hütte ca. 3 ha Ackerland sowie ca. 11 ha Grünland zur Pacht an. Zum Objekt gehören auch etwa 0,3 ha sonstige Flächen. Die durchschnittliche Ackerzahl liegt bei ca. 56 und die mittlere Grünlandzahl bei ca. 45 Bodenpunkten. Die Flurstücke werden für 5 Jahre vom 01.10.2019 bis zum 30.09.2024 verpachtet.

In den Ausschreibungsbedingungen und unter "Mehr ..." finden Sie u. a. Hinweise zum Kreis der teilnahmeberechtigten Unternehmen an einer beschränkten Ausschreibung.

Wir freuen uns auf Ihr Gebot!

Lagebeschreibung: Stintenburger Hütte ist ca. 13 km von der Stadt Zarrentin am Schaalsee entfernt und liegt etwas abseits der Kreisstraße K 10 zwischen den Orten Lassahn und Bernstorf. Das Ausschreibungsobjekt ist östlich und südlich der Ortslage von Stintenburger Hütte (östlich der "Hütter Dorfstraße" bzw. deren Verlängerung) zu finden.

Ansprechpartner: BVVG - Landesniederlassung
Mecklenburg-Vorpommern
Frau Katrin Schliese
Tel.: 0385 6434-249

Adresse für Gebote: BVVG - Ausschreibungsbüro
Postschließfach 55 01 34
10371 Berlin
Tel.: 030-4432 1099
Fax: 030-4432 1210
gebote@bvvg.de

Lage



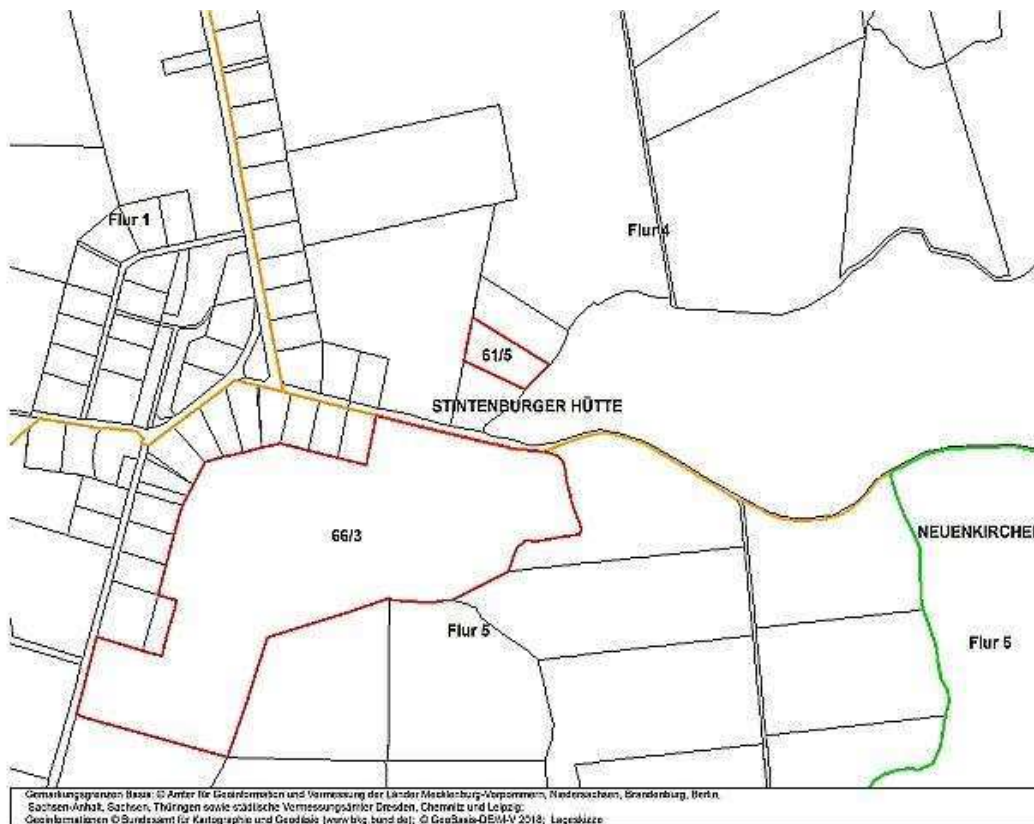
Bundesland: Mecklenburg-Vorpommern
Kreis: Ludwigslust-Parchim
Gemeinde: Zarrentin am Schaalsee, Stadt
Gemarkung: Stintenburger Hütte
Flur: 4 und 5
Flurstück(e): 61/5 und 66/3

Acker-/Grünland in Stintenburger Hütte- Beschränkte AUS



Gemarkungsgrenzen Basis: © Amt für Geoinformation und Vermessung der Länder Mecklenburg-Vorpommern, Niedersachsen, Brandenburg, Berlin, Sachsen-Anhalt, Sachsen, Thüringen sowie südliche Vermessungsämter Dresden, Chemnitz und Leipzig; Geoinformationen © Bundesamt für Kartographie und Geodäsie (www.bkg.bund.de); © GeoBasis-DE / BKG (2018); Lagekizze

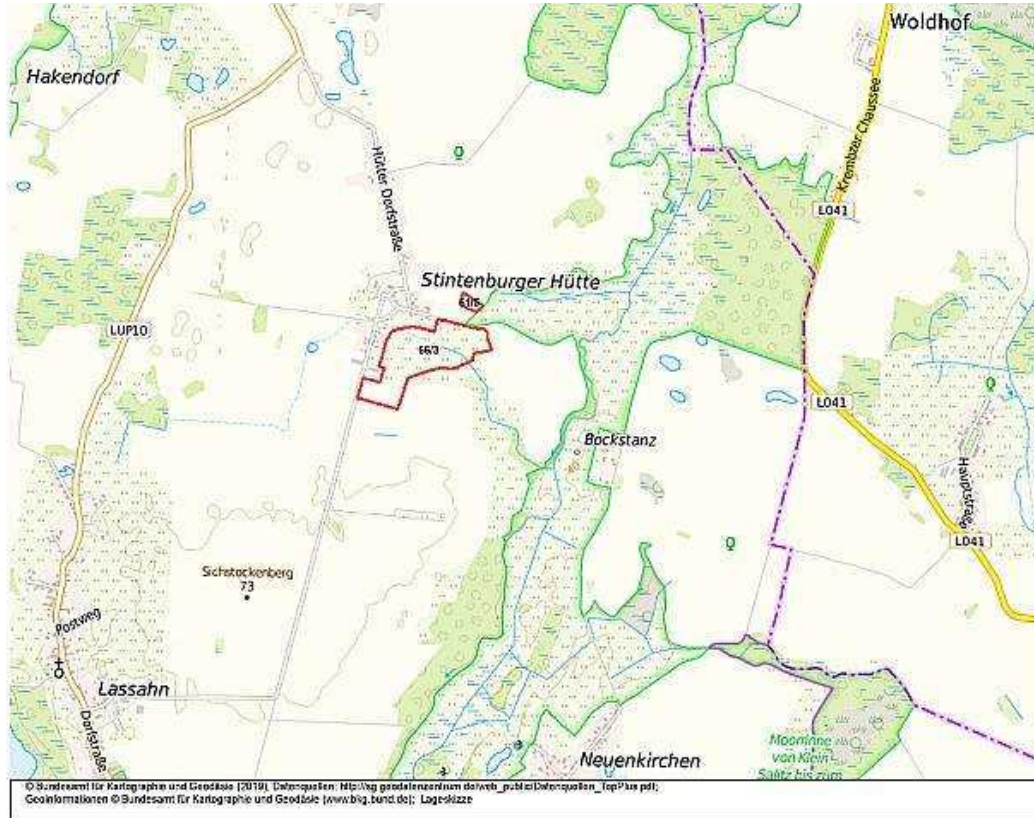
Luftbild



Gemarkungsgrenzen Basis: © Amt für Geoinformation und Vermessung der Länder Mecklenburg-Vorpommern, Niedersachsen, Brandenburg, Berlin, Sachsen-Anhalt, Sachsen, Thüringen sowie südliche Vermessungsämter Dresden, Chemnitz und Leipzig; Geoinformationen © Bundesamt für Kartographie und Geodäsie (www.bkg.bund.de); © GeoBasis-DE/AN 2018; Lagekizze

Flurkarte

Acker-/Grünland in Stintenburger Hütte- Beschränkte AUS



topografische Karte

Teilnehmerkreis

An beschränkten Ausschreibungen können landwirtschaftliche Betriebe folgender Betriebsformen teilnehmen:

- Betriebe mit mehr als 0,5 VE je ha Gesamtbetriebsfläche im Jahresdurchschnitt (Vorjahr)
 - Spezialisierte Gartenbaubetriebe (Allgemeine betriebswirtschaftliche Ausrichtung - BWA - Nr. 2 des Klassifizierungsschemas der EG)
 - Spezialisierte Dauerkulturbetriebe (Allgemeine betriebswirtschaftliche Ausrichtung - BWA - Nr. 3 des Klassifizierungsschemas der EG)
 - Weideviehbetriebe mit Schafen, Ziegen u.a. (Allgemeine betriebswirtschaftliche Ausrichtung - BWA - Nr. 48 des Klassifizierungsschemas der EG)
 - Betriebe, die nach der in der „Verordnung (EG) Nr. 834/2007 des Rates vom 28. Juni 2007 über die ökologische / biologische Produktion und Kennzeichnung von ökologischen / biologischen Erzeugnissen ...“ (Abl. Nr. L 189 vom 20. Juli 2007, S. 1) arbeiten und sich einem Kontrollverfahren nach den im zugehörigen EG-Folgerecht festgelegten Kriterien unterziehen.
 - Junglandwirte, die einen landwirtschaftlichen Betrieb vor nicht mehr als 10 Jahren übernommen bzw. gegründet haben und
 - unter 40 Jahre alt sind und
 - landwirtschaftliche Einzelunternehmer sind und
 - einen Abschluss einer landwirtschaftlichen Fachschule oder einen gleich- bzw. höherwertigen Abschluss in einem Agrarberuf haben.
- oder
- Junglandwirte, die zum ersten Mal die Einrichtung eines landwirtschaftlichen Betriebes planen und
 - unter 40 Jahre alt sind und
 - einen Abschluss einer landwirtschaftlichen Fachschule oder einen gleich- bzw. höherwertigen Abschluss in einem Agrarberuf haben und
 - ein von der zuständigen Landesbehörde bestätigtes Betriebskonzept haben, das berechtigte Aussicht hat, in Form eines Einzelunternehmens erfolgreich realisiert zu werden.

Die teilnehmenden Betriebe müssen zum Nachweis ihrer Teilnahmeberechtigung ein von der zuständigen Stelle des Landes unterzeichnetes Formblatt dem Gebot beilegen. Dieses Formblatt finden Sie in den Ausschreibungsbedingungen.

Sollte der oben angegebene Mindestpachtzins bzw. Mindestkaufpreis nicht erreicht werden, wird die BVVG die Flächen im Anschluss erneut, aber ohne Beschränkung des Teilnehmerkreises, öffentlich anbieten.

Weitere Informationen

Der Ausschreibungsgegenstand liegt im Landschaftsschutzgebiet "Biosphärenreservat Schaalsee", im Biosphärenreservat "Schaalsee" (Entwicklungszone) sowie im Vogelschutzgebiet "Schaalsee-Landschaft". Im regionalen Raumentwicklungsprogramm Mecklenburg-Vorpommern werden die zwei Flurstücke nahezu vollständig als "Vorbehaltsgebiet Naturschutz und Landschaftspflege" ausgewiesen.

Zwecks Bejagung wurden die Flächen an einen Eigenjagdbezirk Dritter angegliedert.

Wegen der tatsächlichen Flächengröße der jeweiligen Nutzungsart, der tatsächlichen Nutzungsart und deren Bonität wird keine Gewähr übernommen.

Die Zuwegung ist eigenständig zu klären.

Bitte beachten Sie unsere weiteren Ausschreibungsobjekte in der Region.